

TAXE D'APPRENTISSAGE

ENTRE VOUS ET NOUS...

QU'EST CE QUE C'EST ?

Versée par les entreprises, la taxe d'apprentissage permet de financer le développement de l'apprentissage ainsi que l'enseignement technologique et professionnel.



★★★★ NOUS CHOISIR ★★★★★

Par Arrêté Préfectoral, notre établissement est habilité à percevoir la Taxe d'Apprentissage (catégorie A) au titre des formations « enseignement ménager » et « Ouvrier qualifié »

Vous pouvez vous acquitter de toute, ou une partie de votre contribution à la Taxe d'apprentissage en effectuant un versement en allant sur le site soltea.gouv.fr, puis sélectionner le SIRET de l'IME : 77561400100490.



ou scannez directement le QR code pour votre contribution.

LES INTÉRÊTS

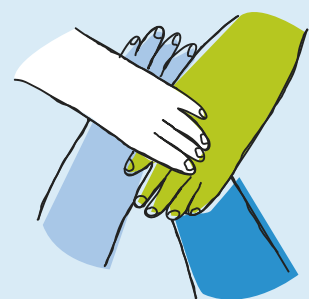
Les entreprises peuvent choisir l'association bénéficiaire pour plusieurs raisons :

- **Valoriser votre image :** En montrant un engagement social ou citoyen auprès des partenaires et des clients.
- **Soutenir une cause alignée avec ses valeurs :**

Par exemple, appuyer une association locale qui aide des jeunes en situation de handicap à intégrer le marché du travail.

- **Investir dans une formation de talents :**

En contribuant à des programmes éducatifs ou des écoles en lien avec leur secteur d'activité.



AVANÇONS ENSEMBLE !

Faire don, d'une partie ou de la totalité, de votre taxe d'apprentissage à notre association est un acte engagé et un geste concret pour contribuer à une société plus solidaire et égalitaire.

NOS PARTENAIRES

OCTAPEH

GIRPEH
Pays de la Loire



Adapei53, QUI SOMMES-NOUS ?

L'Adapei53 est une association parentale reconnue d'utilité sociale et d'intérêt général, dédiée à la reconnaissance et à l'intégration sociale des personnes en situation de handicap mental, ainsi qu'au soutien de leurs familles.

800

PERSONNES ACCOMPAGNÉES

650

FAMILLES ADHÉRENTES

300

PROFESSIONNELS MÉDICO-SOCIAUX

20

ÉTABLISSEMENT & SERVICES GÉRÉS

230

TRAVAILLEURS EN ESAT (ÉTABLISSEMENTS ET SERVICES D'AIDE PAR LE TRAVAIL)

IME J.B. MESSENGER

Géré par l'Adapei53, l'Institut Médico-Éducatif (IME) est un établissement médico-social qui accueille des enfants et adolescents de 6 à 20 ans confrontés à des déficits intellectuels.

75

ENFANTS & ADOLESCENTS ACCUELLIES

Nos missions :

- Coordonner des actions pédagogiques, éducatives, thérapeutiques.
- Former des jeunes et favoriser leur épanouissement et leur inclusion socio-professionnelle.



NOS ENGAGEMENTS

- **Poursuivre nos efforts d'équipement matériel et technique :** Proposer une formation préprofessionnelle de qualité.
- **Intensifier nos partenariats avec le monde économique :** Faciliter l'insertion des jeunes de l'établissement.
- **Créer des passerelles avec les lieux de formation professionnelle du milieu ordinaire :** Travailler en réseau avec les dispositifs ULIS des collèges et des lycées professionnels.



LES CLÉS DE LA RÉUSSITE POUR UNE ORIENTATION RÉUSSIE

Permettre aux jeunes accueillis à l'IME d'expérimenter plusieurs métiers ; les aider à découvrir leurs compétences, leurs centres d'intérêts ; les soutenir lors de stage en milieu professionnel ; et ainsi les accompagner dans leur choix d'orientation.

Exemples concrets d'ateliers :

Espaces verts, horticulture et travaux paysagers : découvrir le travail d'aménagement, d'entretien et la gestion des espaces extérieurs.

Sous-traitance industrielle : une première expérience dans le monde de la production et de la logistique.

Agent polyvalent de restauration : un secteur dynamique où l'organisation et le service priment.

Menuiserie : un travail prenant appui sur la matière noble du bois et l'utilisation de machines spécifiques.

Couture : un travail minutieux nécessitant de la concentration.

Blanchisserie industrielle : un secteur peu connu, permettant un travail structuré.

PROJET FUTUR

Nous aimerions aménager la serre horticole de tables de semis ainsi que du matériel industriel pour l'atelier Blanchisserie.

